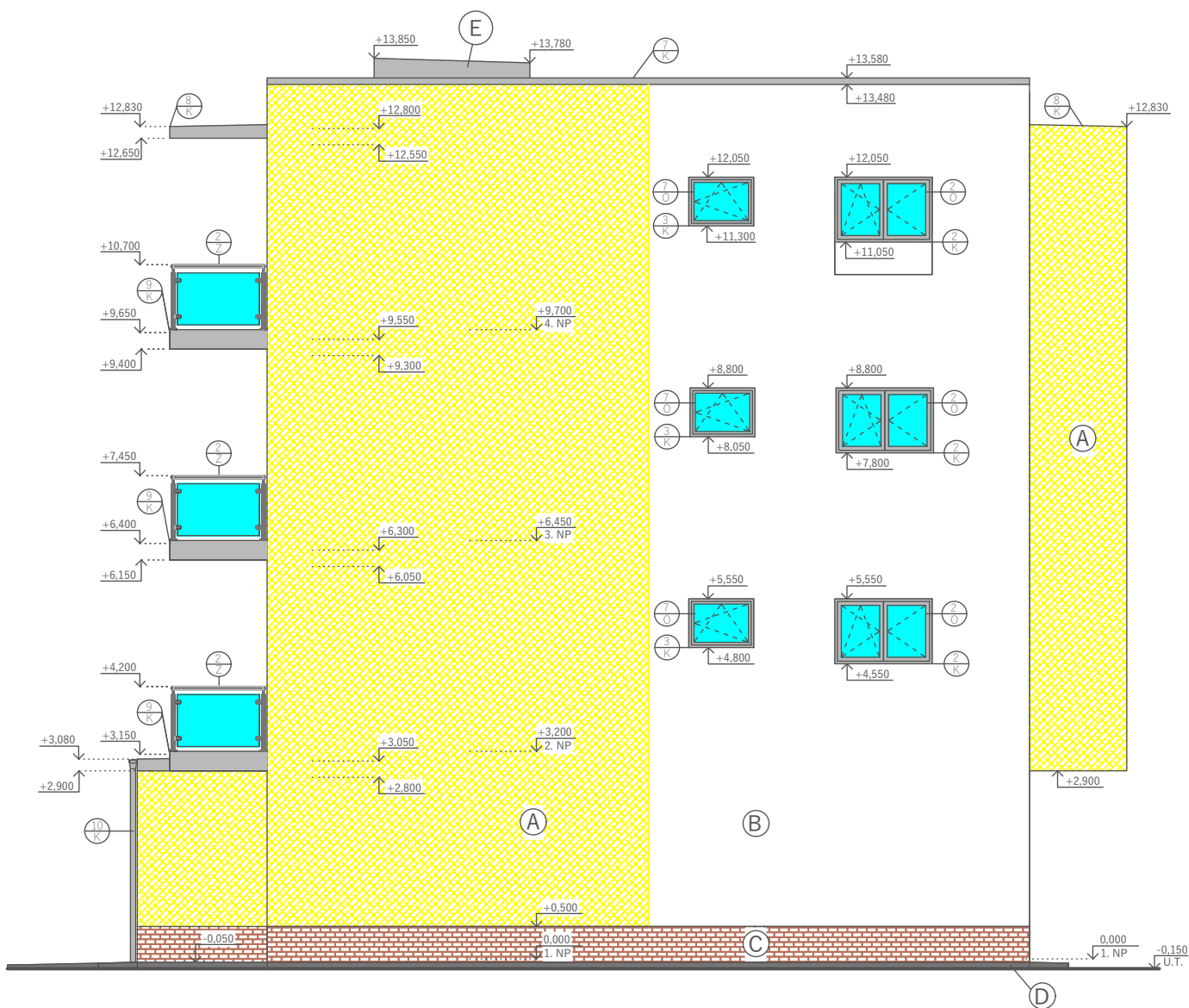


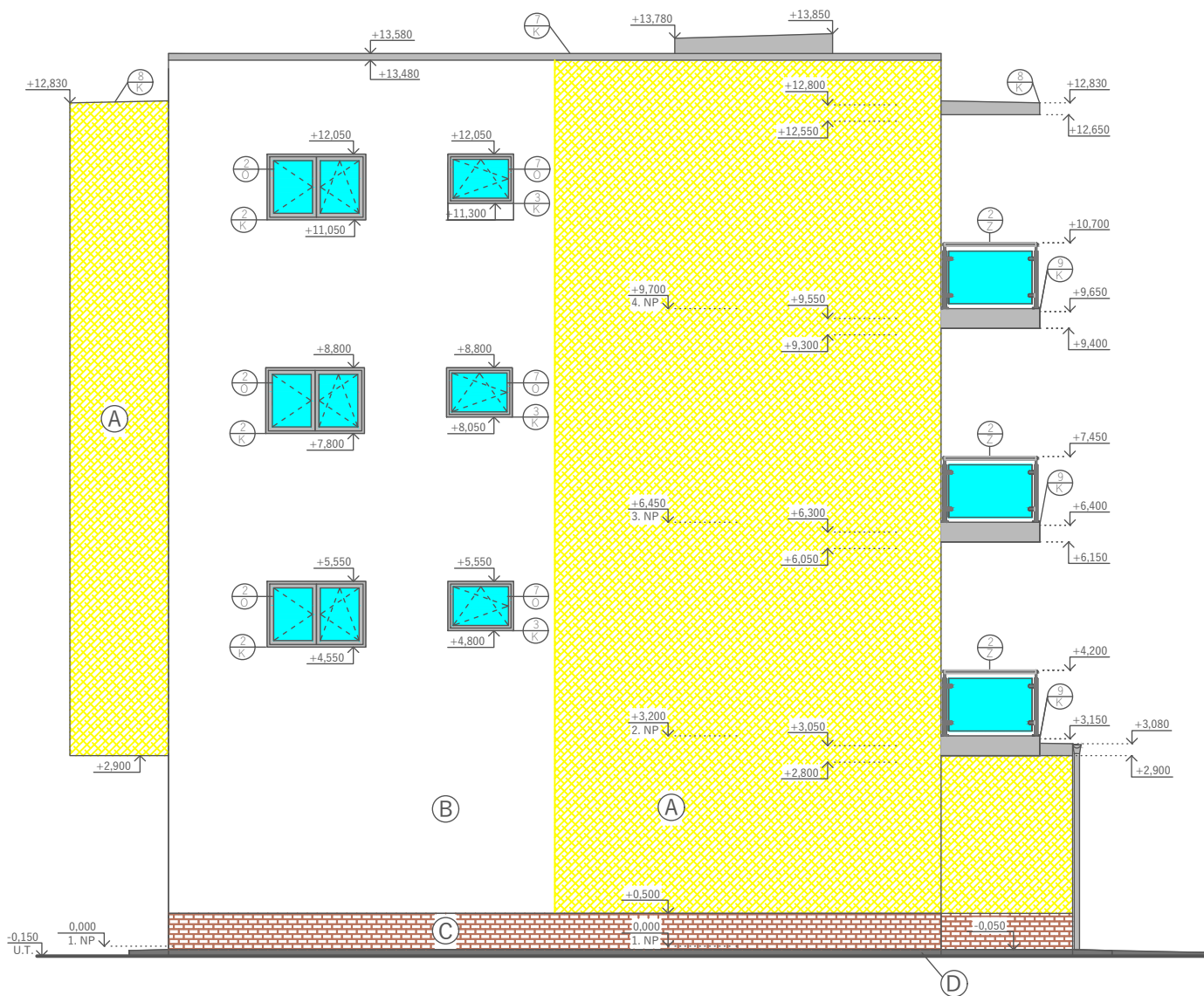
JUHOZÁPADNÝ POHĽAD



POZNÁMKY

- (A) RYHOVANÁ SILIKONOVÁ OMIETKA, PASTOVEJ KONZISTENCIE, ZRNITOSŤ 3,0 mm, FARBA ŽLTÁ
 - (B) RYHOVANÁ SILIKONOVÁ OMIETKA, PASTOVEJ KONZISTENCIE, ZRNITOSŤ 3,0 mm, FARBA BIELA
 - (C) SOKEL, 650 mm NAD TERÉNOM, KERAMICKÝ FASÁDNY OBKLAD IMITÁCIA TEHLY, ROZMER 245x65x8 mm, FARBA HNEDÁ
 - (D) OKAPOVÝ CHODNÍK Z RIEČNEHO KAMENIVA, FRAKCIE 8-16, 100 mm NAD TERÉNOM
 - (E) VÝSTUP VÝŤAHOVEJ ŠACHTY
 - (X/K) OZNAČENIE KLAMPIARSKÉHO VÝROBU, VIĎ VÝPIS KONŠTRUKCIÍ
 - (X/O) OZNAČENIE KLAMPIARSKÉHO VÝROBU, VIĎ VÝPIS KONŠTRUKCIÍ
 - (X/Z) OZNAČENIE KLAMPIARSKÉHO VÝROBU, VIĎ VÝPIS KONŠTRUKCIÍ
- PRESNÝ ODTIEŇ FARIEB BUDE URČENÝ INVESTOROM

SEVEROVÝCHODNÝ POHĽAD



0,000 = 442,76 m n.m., B.p.v. / SÚRADNICOVÝ SYSTÉM S-JTSK

DRUH PRÁCE	BAKALÁRSKA PRÁCA	<div><div>T</div><div>FAKULTA STAVEBNÉ inžinierstvo staviteľstvá</div></div>	
VYPRACOVAL	SAMUEL HESS		
VEDÚCI PRÁCE	Ing. RADIM KOLÁŘ Ph.D.		
STAVEBNÍK	SAMUEL HESS, 29. AUGUSTA 13/1, 934 01, LEVICE		
MIESTO STAVBY	BLATNÁ, UL. BUZICKÁ, K.Ú. BLATNÁ, P.Č. 493/1, Č. LV. 3257		
NÁZOV STAVBY	BYTOVÝ DOM - BLATNÁ		
STAVEBNÝ OBJEKT	SO-01-BYTOVÝ DOM	FORMÁT	4xA4
ČASŤ	D1.1 ARCHITEKTONICKO-STAVEBNÉ RIEŠENIE	DÁTUM	8/2021
OBSAH	JUHOZÁPADNÝ A SEVEROVÝCHODNÝ POHĽAD	STUPEŇ PD	DPS
		MIERKA	Č.VÝKRESU
		1:100	D.1.08